



CRISTALLO
lightline



CRISTALLO lightline

Erschaffen Sie sich jeden Tag ein neues Bad – lightline macht's möglich.

Glas lebt im Zusammenspiel von Licht und Schatten, von Bewegung und Beleuchtung, von Farbspiel und Struktur. Ergab sich dieses Zusammenspiel bis jetzt eher zufällig, ist es ab sofort auch steuerbar. Das innovative und einzigartige Programm lightline, von GRAL entwickelt, macht Glas zum Träger von Licht

und vermittelt eine ganz neue Stimmung im sanitären Bereich.

Mittels LED-Technik erstrahlen gleichmäßig leuchtende Glasflächen im wechselvollen Farbspiel. Gesteuert über ein einstellbares Modul lassen sich immer wieder neue Varianten erzielen. Einen Eindruck verschaffen die Abbildungen – aber lightline muss man sehen und erleben!

Creating a new and different bathroom every day of the year – with lightline it suddenly all becomes possible. When you add the interplay of light and shade, movement and illumination, alternating colours and texture, glass really does come to life. While such visuals may, in the past, have occurred more by luck than judgement, with GRAL the effect is controllable. The innovative and unique lightline range developed by GRAL turns glass into a light conductor,

creating a completely new atmosphere within the sanitary area.

Thanks to LED technology, uniformly glowing glass surfaces emit an alternating pattern of colours. Controlled by an adjustable electronics module, the effect can be modified to create an almost infinite number of new variants. The photos are just still images to give you some idea of what the system can do – but you have to see and experience lightline live to get the full effect!



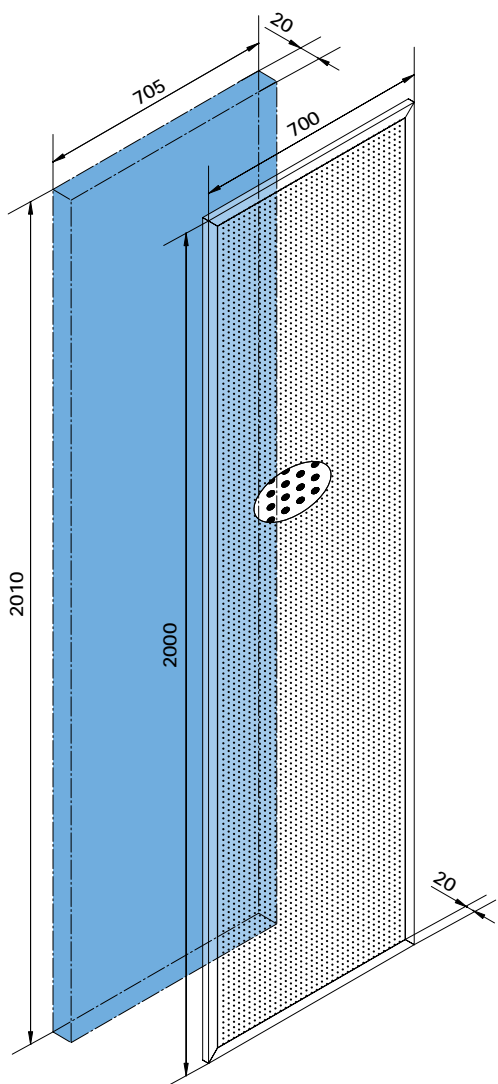
CRISTALLO lightline

Ein Konzept mit Zukunft, hier verwirklicht in den Hotels Park Inn in Berlin und Baltshug Kempinski in Moskau. Möglich gemacht mit modernster LED-Technik und GRAL.

CRISTALLO lightline

A concept with a future – implemented here in the Hotels Park Inn in Berlin and Baltshug Kempinski, Moscow. All made possible by LED technology combined with GRAL ingenuity.





Rückwandplatte

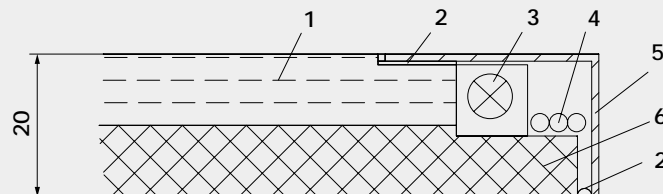
Glas mit programmierbarer LED-Beleuchtung, umlaufend in poliertem Edelstahlprofil eingefasst zur Montage in einem bauseits vorhandenen Wandausschnitt.

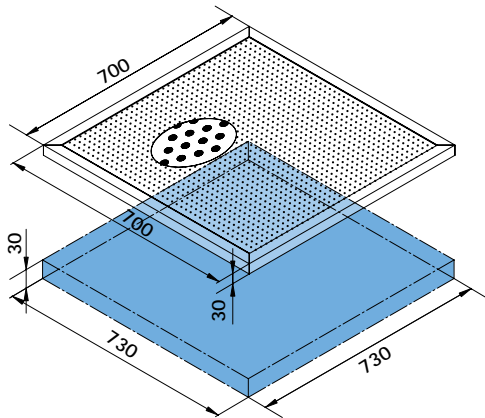
Back wall panel

Glass pane with programmable LED-illumination with a polished stainless steel frame for installation in an existing wall cut-out.

- 1 Glasscheibe/Glass pane
- 2 Dichtmasse/Sealing compound
- 3 LED/LED
- 4 Verkabelung/Wiring
- 5 Edelstahlprofil/Stainless steel profile
- 6 Kunststoff Bodenplatte/Acrylic bottom panel

Rückwandplatte
Back wall panel



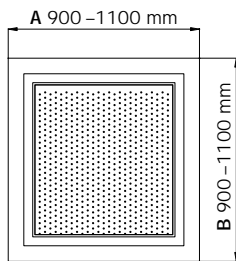


Bodenplatte

Glas mit programmierbarer LED-Beleuchtung, umlaufend in poliertem Edelstahlprofil eingefasst, montiert in einer mitgelieferten Naturstein-Duschtasse (verfügbare Oberflächen auf Anfrage).

Floor panel

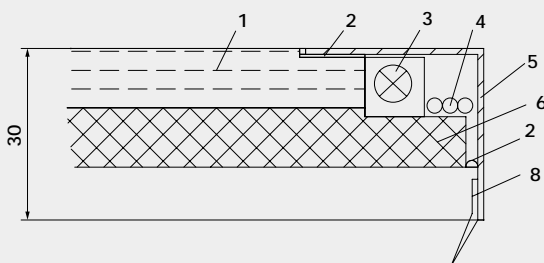
Glass pane with programmable LED-illumination with a polished stainless steel frame mounted in a natural stone shower platform (included in delivery, available finishes upon request).



Maximale Abmessungen Duschtasse

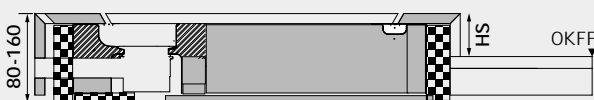
Max. dimensions shower tray

**Duschbodenplatte
Shower floor panel**



- 1 Glasscheibe/Glass pane
- 2 Dichtmasse/Sealing compound
- 3 LED/LED
- 4 Verkabelung/Wiring
- 5 Edelstahlprofil/Stainless steel profile
- 6 Kunststoff Bodenplatte/Acrylic bottom panel
- 8 Lippendichtung/Lip seal

**Seitenansicht Duschtasse
Side view shower tray**



Gewünschte Höhe (HS) der Schürze mm (OKFF bis OK Duschboden).

Required height (HS) of skirt mm (floor level to top of skirt).

Technische Spezifikation

CRISTALLO lightline
 Beleuchtete Glaselemente für
 WC- / Duschanlagen und Duschtüren

Hersteller

GRAL Dusch- und Bad- Systeme
 GmbH & CO. KG
 Leibnizstraße 4
 D-32108 Bad Salzuflen

Konstruktion

Konstruktion für Einbauelemente bestehend aus hochglanzpoliertem Edelstahl-Profil (Variante „Duschboden“ mit L-Profil, 30 x 30 mm / Variante „Duschwand“ mit L-Profil, 25 x 25 mm) und hinterlegter Verstärkungsplatte aus schwarzem Polyethylen sowie Glaselementen aus Einscheibensicherheitsglas (ESG) nach DIN 1249 bzw. DIN EN 12150.

Wand- und Bodenelemente

in 8 mm starkem, planem Weißglas als Einscheibensicherheitsglas (ESG) nach DIN 1249 bzw. DIN EN 12150, einseitig einbrennlackiert mit blickdurchlässiger keramischer schlag-, stoß- und kratzfester Oberfläche, UV-beständig, resistent gegen handelsübliche Reinigungsmittel, schmutzabweisend, in RAL-9016, Kanten gefasst, feingeschliffen und poliert. Gemäß Anforderungen bearbeitet.

Leuchtfunktion

Innenliegende LED-Leisten aus OSRAM Multi Color LEDs mit Chip-Technologie, LED-Sicherheitsklasse 1, IP 67 geschützt im Kunststoffprofil, Rechteckquerschnitt 10 x 10 mm, 24 V Schutzkleinspannung.

Steuerung

Color-Matic Steuerung mit Stop, Memory Funktion und Tastensteuerung (28 V DC max. 60 W) (Anschluss bauseits außerhalb des Nassbereichs im IP 67 geschütztem Gehäuse).

Maße

Duschbodenelement: (Standardmaß) 700 x 700 mm
 Rückwandelement: (Standardmaß) 700 x 2000 mm
 Max. Breite: 1400 mm
 Max. Höhe: 2000 mm
 Sondermaße lieferbar auf Anfrage.
 Weitere Anwendungen auf Anfrage.

Technical Information

CRISTALLO lightline
 Illuminated glass elements for WC / shower units
 and shower doors

Manufacturer

GRAL Dusch- und Bad-Systeme
 GmbH & CO. KG
 Leibnizstrasse 4
 D-32108 Bad Salzuflen

Materials

Fitted elements comprising polished stainless steel profiles (shower tray element with L-section of 30 x 30 mm / rear wall element with L-section of 25 x 25 mm) and backing panel of black polyethylene combined with glass panels of toughened safety glass (TSG) to DIN 1249 and EN 12150.

Wall and floor elements

min. 8 mm thick, plain white glass, toughened (TSG) to DIN 1249 and EN 12150, stove-enamelled on one face with transparent ceramic layer resistant to shock, impact and scratching, UV-resistant, resistant to standard commercial cleaning agents, dirt-repellent, colour per RAL 9016, chamfered edges, finish-ground and polished. Prepared per customer specifications.

Illumination function

Internally arranged LED strips comprising OSRAM Multi Color LEDs with chip technology, LED safety class 1, IP 67, protected in plastics profile, rectangular cross section 10 x 10 mm, 24 V safety extra-low voltage (SELV).

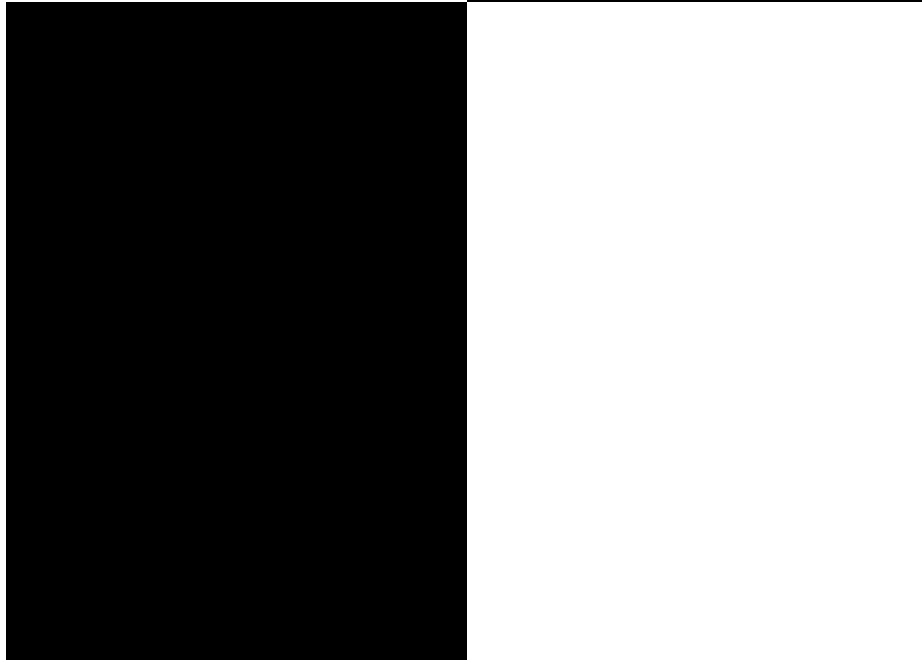
Control system

Color-Matic control with Stop, Memory Function and Pushbutton Control (28 V DC max. 60 W) (connection by others outside the wet area in IP 67 enclosure).

Dimensions

Shower tray element: (standard size) 700 x 700 mm
 Rear wall element: (standard size) 700 x 2000 mm
 Max. width: 1400 mm
 Max. height: 2000 mm
 Other dimensions available on request.
 Other applications on request.

gral



GRAL Dusch- und Bad-
Systeme GmbH + Co. KG
Leibnizstraße 4
D-32108 Bad Salzuflen

Tel. +49 5222 9485-0
Fax +49 5222 282532

Ein Unternehmen der
DORMA Gruppe
A DORMA Group Company

www.gral-systeme.de